

Name

Regeln

1 Zu welcher Regel passen die Wortgruppen?

→ Ordne den passenden Buchstaben zu!

Rechtsregel = R

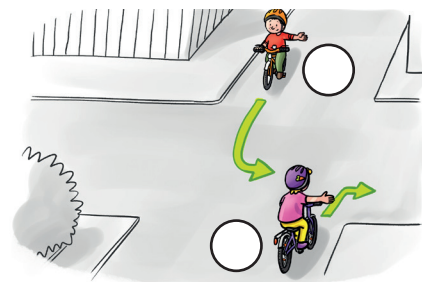
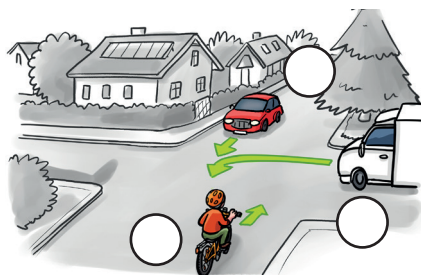
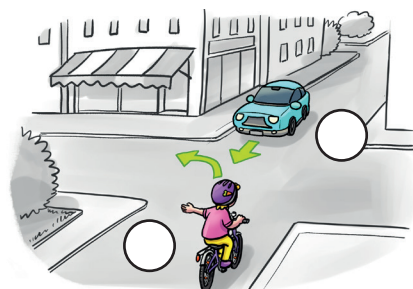
Begegnungsregel = B

Sie gilt an unregulierten Kreuzungen.	Vorrang hat, wer von rechts kommt.
Sie wird auch Gegenverkehrsregel genannt.	Sie gilt immer, auch wenn die Kreuzung geregelt ist.
Vorrang hat, wer nach rechts abbiegt.	Vorrang hat, wer geradeaus fährt.

2 Welche Regeln entscheiden in diesen Situationen, wer zuerst fahren darf?

→ Schreibe unter jedes Bild die passende Regel.

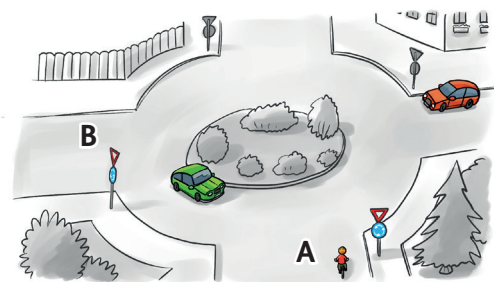
→ Wer darf zuerst fahren? Nummeriere die Fahrzeuge!



3 Funny möchte von Punkt A zu Punkt B fahren.

→ Zeichne ihren Weg mit einem grünen Stift ein.

→ Was muss sie hier beachten? Schreibe auf die Linien.



4 Wer darf hier zuerst fahren? Warum?

→ Nummeriere die Fahrzeuge.

→ Schreibe die Begründung auf die Linien.

