

Name

Regeln

1 Zu welcher Regel passen die Wortgruppen?

→ Ordne den passenden Buchstaben zu! ✎

Rechtsregel = R

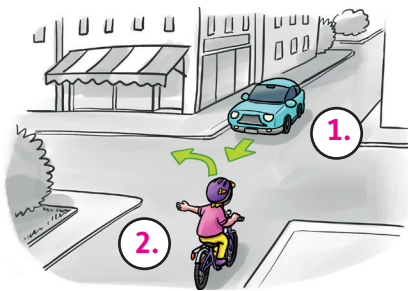
Begegnungsregel = B

R	Sie gilt an unregulierten Kreuzungen.	R	Vorrang hat, wer von rechts kommt.
B	Sie wird auch Gegenverkehrsregel genannt.	B	Sie gilt immer, auch wenn die Kreuzung geregelt ist.
B	Vorrang hat, wer nach rechts abbiegt.	B	Vorrang hat, wer geradeaus fährt.

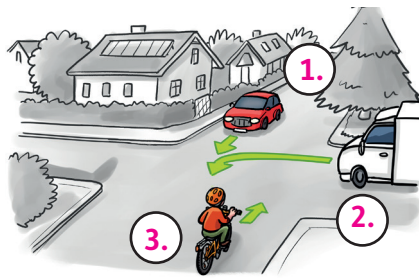
2 Welche Regeln entscheiden in diesen Situationen, wer zuerst fahren darf?

→ Schreibe unter jedes Bild die passende Regel. ✎

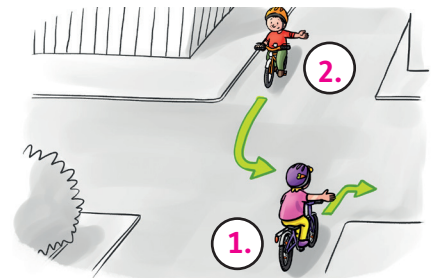
→ Wer darf zuerst fahren? Nummeriere die Fahrzeuge! ✎



Begegnungsregel



Rechtsregel



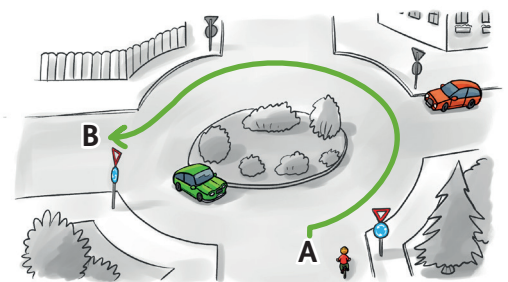
Begegnungsregel

3 Funny möchte von Punkt A zu Punkt B fahren.

→ Zeichne ihren Weg mit einem grünen Stift ein. ✎

→ Was muss sie hier beachten? Schreibe auf die Linien. ✎

Sie muss beim Verlassen des Kreisverkehrs ein Handzeichen geben.



4 Wer darf hier zuerst fahren? Warum?

→ Nummeriere die Fahrzeuge. ✎

→ Schreibe die Begründung auf die Linien. ✎

Der Radfahrer darf zuerst fahren, weil bei einem unregulierten

Kreisverkehr die Rechtsregel gilt.

